

학과 홈페이지



인스타그램



학과사무실 연락처

☎ 053-850-6650

상담전담교수

☎ 여준호 교수 010-2351-4131
053-850-6642

☎ 유성은 교수 010-5107-9086
053-850-6644

시학과와이

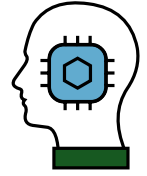


학과활동

- 인공지능 학과 소속 동아리 IB(Idea Bank) LINC 사업단 캡스톤디자인 경진대회 최우수상 수상 (2022년 12월)
- 시학부 재학생 대상 지니어스장학회 장학금 전달식 개최 (2022년 12월)
- 'DU AI+X 인공지능융합 포럼' 개최 (2022년, 1월)
- CPS 연구실: 실험실 특화형 창업 선도대학 창업유망기술 지원사업 선정(2022년)



시학과



미래 지능정보사회의 핵심, 인공지능 전문가!

시에 관한 모든 것, 다년간 검증된 실무 중심의 AI+SW 교육 과정

- 2000학년도 대구경북 최초로 정보통신대학의 인공지능전공으로 출발한 지역의 시 대표학과
- 우수한 AI 인재 양성을 위한 최고의 커리큘럼 기반 실습중심 교육
- 최근 학부생의 AI 분야 다양한 경진대회 수상 및 논문 실적 창출

교육과정

1학년	2학년	3학년	4학년
컴퓨터개론, 프로그래밍입문, 파이썬프로그래밍, 데이터과학개론, 크리에이티브디자인	딥러닝기초 컴퓨터비전기초 머신러닝 딥러닝프레임워크 자연어처리응용	자바프로그래밍 고급딥러닝모델 생성신경망 강화학습 딥러닝캡스톤디자인	모바일프로그래밍 웹프로그래밍 빅데이터분석 자율주행시스템 인간과AI상호작용

학업성과

졸업생 취업성과

- 2020년 교육부 공시 학부 취업률 72%
- 2021년 (주)TWiM 연구원으로 취업(권○필 석사)
- 2020년 (주)NPS 연구소장으로 취업(반○우 박사)

재학생 외부 공모전 대표 성과

- 2021년 경상북도 공공데이터를 이용한 인공지능 공모전 대상 (김○지 외 3인)
- 2021년 대구디지털혁신진흥원에서 주관 '글로벌 이노베이터 페스타(GIF) 경진대회 로봇/레고부문' 우수상(박○수 외 6인)
- 2021년 멀티미디어학회 캡스톤디자인 경진대회 '시 꽃פת말' 우수상(윤○우 외 3인)
- 2022년 과학기술정보통신부가 주최 '한이음 공모전 '메타버스 기반 미술관 안내 가이드' 입선 (김○현 외 3인)
- 2022년 카카오, 한국관광공사 주관 관광데이터 활용 공모전 '여행 다모아' 장려상 (조○우 외 6인)
- 2022년 차세대반도체디지털혁신공유대학 인턴경진대회 '딥러닝 기반 응용설계' 대상 (김○기 외 4인)
- 2022년 캡스톤디자인경진대회, 시학부 재학생들 대상 1작품, 최우수상 2작품
- 2022년 대구디지털혁신진흥원 주관 지역IT벤처기업 재직자 인공지능 교육 프로그램 운영 (김희철 교수)
- 2023년 교육부 KMOOC 신규강좌 개설, "생활 속 인공지능의 이해 및 활용" (유준혁 교수)

재학생 학술 논문 대표 성과

- 2022년 IoT Connectivity 연구 국내 및 국제 저명학술지 논문게재 3건, 특허 출원 2건(정○호, 정○담)
- 2022년 JSIITA' 국제 저널 논문게재 (유○희)
- 2022년 대한임베디드공학회 학술대회 우수 논문상 수상 (강○수, 함○재 외 3인)

학과 및 교수 최근 대표 성과

- 2022년 교수 연구실 창업 (주)메타랩시(유준혁교수)
- 2022년 산업인공지능연구회장 취임(유준혁 교수)
- 2023년 'ASAIS' 국제 저명 학술논문지 Special Issue: Collections and Topics 편집장 선임(엄석원 교수)
- 2023년 국방 ICT 융합 국책과제: 이동형 모바일 환경 인공지능을 활용한 경계감시 시스템 기술개발 과제 수행 (유준혁 교수)
- 2023년 정부 지원 메이커스테이션센터(AZIT) 유치 및 운영 (오유수 교수)
- 2023년 드론 국가자격증 취득 과정 등 DU스마트드론센터 국책연구소 운영 (오유수 교수)

취득 자격증

마이크로소프트 Azure AI Certificate 등 AI직무자격증, Certified Analytics Professional (CAP) 등 빅데이터 분석 분야 자격증, 정보처리기사 등 IT 분야 자격증

졸업 후 진로

- 네이버, 삼성, 벤처기업 등을 비롯한 SW 개발, 데이터분석, 로봇기술, 음성인식/자연어처리/영상처리 분야 기업 전체
- 챗GPT 등 AI 기술을 적용하는 국내외 일반 기업 및 공공기관

정보통신대학