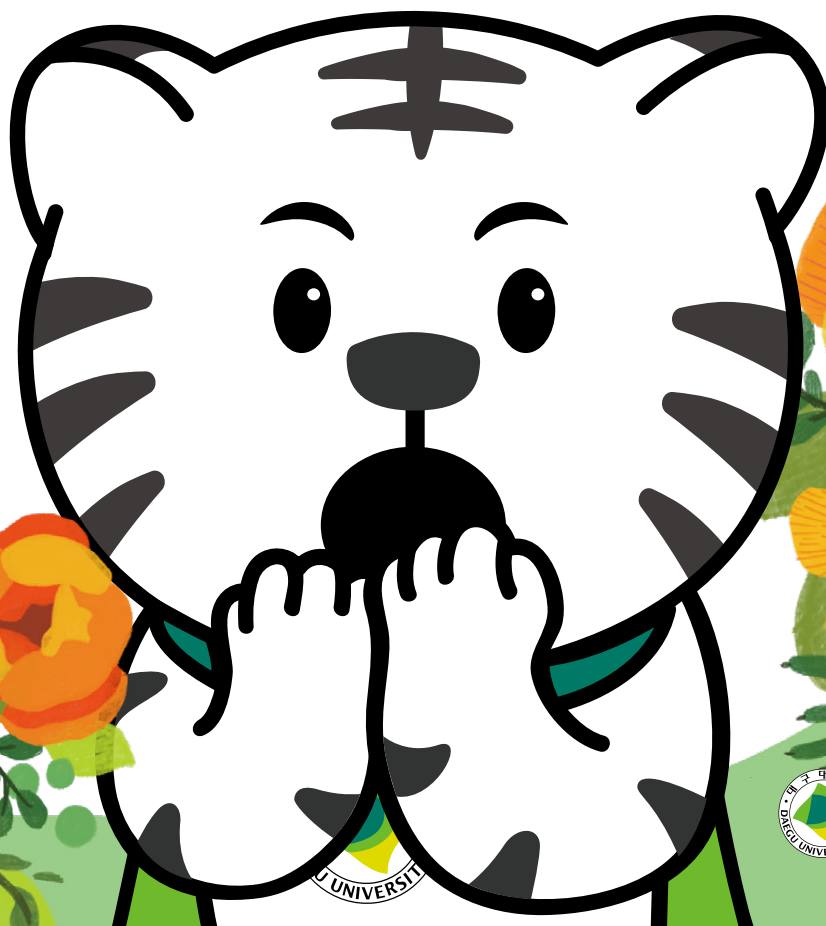


대구대학교 편입학

2022 대구대학교
편입학 전형안내

편입학 꽃이 피었습니다~



대구대학교
DAEGU UNIVERSITY

든든하다! 대구대만의 다양한 장학혜택

편입생 특별장학제도

전적대학 성적		장학금액	
만점기준	총 취득 성적	일반편입	학사편입/연계교육편입
4.5	3.5 이상	수업료 전액	수업료 2/3
4.5	3.0 이상	수업료 2/3	수업료 1/2
4.5	2.5 이상	수업료 1/2	수업료 1/3
4.5	2.0 이상	수업료 1/3	-

※ 3학년 편입생에 한합니다.

※ 입학 첫 학기에만 지급되며, 세부사항은 대구대학교 장학금 지급규정 및 시행세칙을 따릅니다.

※ 미래융합학부 편입생은 전 학기 수업료 1/2 금액을 장학금으로 지급합니다.

※ 편입생 특별장학제도 및 편입생 특별추천장학금 중 2개 이상 장학금 수혜 시 상위 장학금만 지급됩니다.

편입생 특별추천장학금

전형유형	대상	장학금	계속 수혜기준
일반편입	전적대학 취업처장·학장이 추천한 자로 본교에서 지정한 모집단위에 지원한 자	1년간 수업료 전액 ※ 4학년 편입 시 첫 학기만 지급	직전학기 12학점 이상 이수, 과락 없이 평균평점 3.0 이상

※ 편입생 특별추천장학금 추천서 양식은 대구대학교 입학홈페이지에서 다운로드 가능합니다.

※ 4학년 편입 시 첫 학기만 지급되며, 세부사항은 대구대학교 장학금 지급규정 및 시행세칙을 따릅니다.

※ 미래융합대학 편입생은 전 학기 수업료 1/2 금액을 장학금으로 지급합니다.

※ 편입생 특별장학제도 및 편입생 특별추천장학금 중 2개 이상 장학금 수혜 시 상위 장학금만 지급됩니다.



교육의 기회를 넓힌 학생중심 대학

전과 제도

3학년 2학기까지 신청 가능

재학 중
2회 가능

입학정원의
80% 선발

전년도 신청자 대비
97% 전과 승인

복수 전공



2개 이상의
학위 수여



전년도 신청자 대비
82% 전공 승인

취업의 클래스가 다른 대학

4차 산업혁명
핵심 분야
반도체 기업 특화
프로그램

284명

반도체 관련 기업
취업자 수(2017~현재)

95% 합격

취업 교육 이수 후 희망 기업 취업 성공률
(2020년 1학기 기준, 43명 중 41명 합격)

놀라운 대외성으로 빛나는 대학

약 334 억 원

창업의 꿈을
지원하는 대학

2019~2022, 4년간

약 53 억 원

고교교육 기여대학
지원사업

2016~2021, 6년간

약 120 억 원

2021 3주기 대학
기본역량 진단
자율개선대학 선정

2022~2024, 3년간

약 186 억 원

저전력 지능형 IoT
물류 부품 상용화
기반구축 사업 선정

2022~2024, 3년간

약 816 억 원

디지털 신기술 인재양성
혁신공유대학
'차세대 반도체' 컨소시엄

2021~2026, 6년간

캠퍼스 안의 다양한 문화생활

국내 최고
기숙사
비호생활관



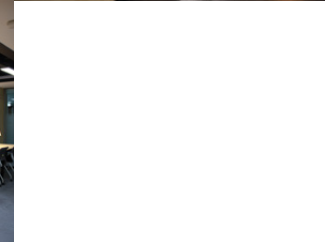
15개동
약 4,100명 수용 가능

600명 수용 규모
행복기숙사 신축

국가고시 지원자를 후원하는
쾌적한 기숙형 교육기관
인재양성원 운영!
(LEET, 행정고시, 회계사, 변리사,
교사임용, 공무원 등)

전국 유일!

모든 단과대학 라운지 개소



평생교육관

다양한 스포츠 활동과
문화생활을 누리는
즐겁고 행복한 대학생활



캠퍼스 속 편의시설



PARIS BAGUETTE



SUBWAY

1. 2022학년도 편입학 전형 주요 변경사항

구분		변경 전 (2021학년도)	변경 후 (2022학년도)
편입학 특별추천장학금 신설		-	전적대학 취업처장(학장) 추천 시 1년간 등록금 면제*
편입학 복수지원 허용		1회	총 3회까지 지원 가능
학점은행제 학사학위과정 취득학점 완화		80학점	70학점
면접고사 완화	면접문제 수	3문제	2문제
	심리학과, 재활심리학과, 작업치료학과, 국어교육과, 영어교육과, 역사교육과, 일반사회교육과, 지리교육과, 수학교육과, 물리교육과, 화학교육과, 생물교육과, 지구과학교육과	면접고사 ○	면접고사 X
	스포츠레저학과 (경기실적우수전형)	전적대학성적 20% 면접고사 20% 경기실적 60%	전적대학 성적 20% 경기실적 80%
	산업디자인학과	포트폴리오 제출 및 면접	자유주제 아이디어 스케치 및 면접

※ 정원의 편입학 전형(학사, 연계교육과정, 의료인력양성, 전문학사학위 특별과정)은 총 3회 지원기회 중 1회만 지원 가능

※ 편입학 특별추천장학금: 대구대학교가 지정하는 모집단위에 전적대학 취업처장(학장)의 추천을 받아 일반편입으로 등록 시 지급합니다.

※ 편입학 특별장학금 계속 수혜조건: 직전학기 12학점 이상 이수, 과락없이 평균평점 3.0 이상



2. 2022학년도 편입학 모집인원

대학/학부	모집단위		일반편입		학사편입	연계교육 과정편입	의료인력 양성편입	전문학사 특별과정 편입
			일반전형	경기실적 우수전형				
인문대학	한국어교육학부	한국어교육전공	5		2			
	글로벌언어문화학부	장학 중국어중국학전공	6		1			
		장학 일본어일본학전공	6		1	1		
		장학 영어영문학전공	5		2			
	문화예술학부	디지털문예창작전공	2					
	체육학과		7		2	5		
장학 스포츠레저학과		6	6	1	4			
법·행정대학	법학부	장학 법학전공	10		1			
		장학 공직법학전공						
	장학 행정학과	10		3				
	경찰학부	장학 경찰행정학전공	9		2	5		
		장학 자치경찰학전공	9		1			
장학 부동산·지적학과		2		1	4			
경영대학	경영학부	장학 경영학전공	20		3			
		장학 회계학전공	10		3	8		
	경제금융학부	장학 경제금융전공	20		3			
		장학 금융보험전공	12		2			
	호텔관광경영학부	장학 관광경영전공	9		2			
장학 호텔관광전공		14		2				
사회과학대학	사회복지학과		7		4	10		
	청소년상담복지학과		4		2	5		
	아동가정복지학과		2		2	5		
	장학 지역사회개발·복지학과		4		1			
	장학 국제관계학과		2					
	장학 사회학과		2					
	장학 미디어커뮤니케이션학과		3					
	문헌정보학과		8		1			
	심리학과		11		2			
과학생명 융합대학	장학 빅데이터학과		2					
	화학생명과학부	장학 나노화학전공	2					
		장학 생명과학전공	2					
	생명환경학부	원예학전공	3		1			
		장학 바이오산업학전공	2					
	장학 동물자원학과		4		1	3		
	장학 산림자원학과		6		1			
공과대학	장학 건축공학과		12		3			
	장학 건설시스템공학과		3			4		
	장학 공학인증 환경기술공학과		2			4		
	기계공학부	장학 기계공학전공	2			5		
		장학 기계설계공학전공	2			5		
	장학 식품공학과		11		1			
	장학 식품영양학과		7		1	4		
	장학 생명공학과		2					
	장학 화학공학과		2					
	장학 조경학과		7		1			
신소재에너지시스템공학부	장학 신소재에너지공학전공	4		1				
정보통신대학	전자전기공학부	공학인증 장학 전자공학전공	4			5		
		장학 전기공학전공	6		2	5		
		공학인증 장학 정보통신공학전공	5			5		
	컴퓨터정보공학부	장학 컴퓨터공학전공	2		1			
		장학 컴퓨터소프트웨어전공	7		2			
조형예술대학	융합예술학부	장학 아트앤디자인전공	7		1	3		
		영상애니메이션디자인학전공	3		1	3		
		장학 생활조형디자인학전공	7		1	3		
	시각디자인융합학부	장학 시각디자인전공	6		1	4		
	산업디자인학과		6		1	3		
	장학 패션디자인학과		7		1	4		
실내건축디자인학과		13		1	4			

대학/학부	모집단위	일반편입		학사편입	연계교육과정편입	의료인력양성편입	전문학사특별과정편입
		일반전형	경기실적우수전형				
사범대학	교직 국어교육과	4					
	교직 영어교육과	3		1			
	교직 역사교육과	4					
	장학 교직 일반사회교육과	2					
	장학 교직 지리교육과	4					
	교직 유아교육과	4					
	교직 특수교육과	3					
	교직 초등특수교육과	1					
	장학 교직 수학교육과	2					
	물리교육과	5					
	장학 교직 화학교육과	3					
	교직 생물교육과	2					
	장학 교직 지구과학교육과	5					
재활과학대학	장학 직업재활학과	5		1			
	언어치료학과	3		1	3		
	재활심리학과	2		1			
	장학 재활공학과	6		1			
	물리치료학과			1		4	
	작업치료학과	4		1		4	
	장학 재활건강증진학과	5		1	3		
간호대학	간호교육인증 간호학과	2		5			
	보건행정학과						30
시학부	시학부						
		장학 시소프트웨어전공 장학 시엔터테인먼트전공	4			4	
미래융합학부	미래융합학부	평생교육·청소년학전공	3		2		
		실버복지상담학전공	3				
		자산관리·6차산업학전공	2				
합계		434	6	81	121	8	30

※ 장학 편입학 특별추천장학금 지급대상 모집단위(2022학년도 편입학 기준)

※ 교직 교직과정 모집단위

※ 공학인증 한국공학교육인증원(ABEEK)의 인증제도 시행 모집단위

※ 간호교육인증 한국간호교육평가원에서 시행한 2014년도 간호교육 평가인증에서 '인증'을 획득하였음(2019년~2024년)

● 복수지원 관련 안내사항

- 1) 편입학은 최대 3회까지 복수 지원 가능
- 2) 정원의 편입학 전형(학사, 연계교육과정, 의료인력양성, 전문학사학위 특별과정)은 총 3회 지원 기회 중 1회만 지원 가능
예시) 일반편입 3회 지원 → 가능 / 일반편입 2회, 학사편입 1회 → 가능 / 일반편입 1회, 학사편입 2회 → 불가
- 3) 학사편입, 연계교육과정편입, 의료인력양성편입, 전문학사특별과정편입 전형 중 1개 이상 전형에 지원한 자가 추가로 일반편입에 지원 시 1회에 한하여 전형료 40,000원을 면제함

● 입학원서 접수 유의사항

- ※ 3년제 전문대학 졸업자의 경우 4학년으로 편입학이 가능하나, 편입학한 학과의 전공 이수 학점을 포함하여 졸업학점을 모두 만족하여야 졸업이 가능하므로 재학기간이 2개 학기를 초과할 수 있습니다.(4학년 편입학은 일반편입, 의료인력양성편입 지원자에 한하여 가능)
- ※ 미래융합학부는 만30세 이상인 자(1992. 2. 28. 이전 출생자)만 지원 가능합니다.
- ※ 일반편입 모집단위 중 스포츠레저학과(경기실적우수전형)에 지원미달이 발생할 경우, 스포츠레저학과(일반전형)으로 모집인원을 배정합니다.
- ※ 일반편입(경기실적우수전형) 모집인원

종목	모집인원
축구	4명
골프	2명

3. 전형일정

구분	일정	비고
원서접수(인터넷접수)	2021. 12. 14.(화) ~ 2021. 12. 16.(목)	• 기간 중 24시간 접수하며, 마감일은 17:00까지 접수
면접고사	2022. 1. 8.(토)	• 면접고사 실시 모집단위만 해당 • 고사장 및 고사시간 등 상세내용은 추후 공지
서류제출	2021. 12. 14.(화) ~ 12. 24.(금)	• 등기우편 또는 방문제출
합격자 발표	2022. 2월 예정	• 상세일정은 추후 공지

4. 전형방법



자기소개서



어학성적



편입고사



면접

전형구분	모집단위	전형요소 및 반영비율(%)			
		전적 대학 성적	면접 고사	경기 실적	합계
• 일반편입 • 학사편입 • 의료인력양성편입	전 모집단위(아래 모집단위 제외)	100	-	-	100
	사회복지학과, 패션디자인학과, 유아교육과, 특수교육과, 초등특수교육과, 유아특수교육과, 언어치료학과, 물리치료학과, 간호학과, 미래융합학부	60	40	-	100
	[포트폴리오 제출 면접 실시] 융합예술학부(영상애니메이션디자인학전공), 시각디자인융합학부(시각디자인전공)	60	40	-	100
	[아이디어 스케치(자유주제) 후 면접 실시] 산업디자인학과	-	100	-	100
	스포츠레저학과(경기실적우수전형)	20	-	80	100
• 전문학사학위특별과정 편입	보건행정학과(야)	100	-	-	100
• 연계교육과정편입	전 모집단위	100	-	-	100

※ 원서접수 결과 전형유형별·모집단위별 지원율이 1:1 이하인 경우에는 면접고사를 실시하지 않고 전적대학 성적만으로 선발합니다.

5. 지원자격

① 일반편입

1. 전문대학 졸업(예정)자 및 법령에 따라 이와 동등한 학력이 있다고 인정되는 자
2. 대학(방통대, 산업대학 등 포함)에서 2학년 또는 4개 학기(계절학기 제외) 이상 수료(예정)하고 수료에 필요한 소정의 학점을 이수한 자
 - “2학년 또는 4개 학기 이상 수료자”란 출신대학에서 규정한 2학년 또는 4개 학기(계절학기 제외) 이상 수료에 필요한 학점을 모두 취득한 자를 의미하므로, 지원 전에 반드시 출신대학에 수료요건을 확인한 후 지원하여야 함
3. 「학점인정 등에 관한 법률」 및 「평생교육법」에 의하여 취득한 전문학사 이상의 학위 취득(예정)자 또는 동 법률에 의하여 이와 같은 수준 이상의 학력이 있다고 인정(예정)되는 자
 - 학사학위과정의 「학점인정 등에 관한 법률」 및 「평생교육법」에 의하여 취득한 학점이 70학점 이상인 자
4. 「고등교육법」 제50조의3에 따라 교육부가 지정한 전문대학 간호학과에서 수업연한을 4년으로 하는 과정을 2학년 또는 4학기(계절학기 제외) 이상 수료하고 소정의 학점을 이수한 자

② 학사편입

학사학위 소지자(학점인정제 또는 독학학위제에 의한 학사학위 소지자 포함) 또는 이와 동등 이상의 학력이 있다고 인정되는 자(2022년 2월 학위 취득예정자 포함)

③ 연계교육과정편입

1. 본교와 연계교육과정 운영 협약을 체결한 전문대학에서 연계교육과정을 이수하고 전문학사 학위를 취득한(예정)자로 해당 대학 학과의 추천을 받은 자
2. 본교와 연계교육과정 운영 협약을 체결한 전문대학의 학과(학부/전공) 출신자만 지원 가능
(단, 연계교육 체결 및 실시 이전 학년도 입학자는 해당사항 없음)

④ 의료인력양성편입

의료인력양성 학과의 전문학사학위를 소지한 자
(2022년 2월 졸업예정자 포함)

⑤ 전문학사학위 특별과정편입

보건·의료 등 관련 학과 졸업(예정)자 또는 보건·의료 등 관련 분야에서 현직 근무 중인 자



6. 면접고사 평가내용

해당 모집단위

- 사회복지학과, 패션디자인학과, 유아교육과, 특수교육과, 초등특수교육과, 유아특수교육과, 언어치료학과, 물리치료학과, 간호학과, 미래융합학부

평가영역	평가기준	반영비율(%)	문항 내용
성취동기 및 목적의식	<ul style="list-style-type: none"> • 성취동기 부여의 정도 • 목적 및 계획의 구체성 • 계획의 실천가능성 • 성장잠재력 	25	지원동기, 학업계획, 졸업 후 진로, 자신의 관심 분야와 영향을 받은 인물, 책, 미디어 등
공동인지능력	<ul style="list-style-type: none"> • 문제의 이해도 • 논리적 전개능력 • 기본지식 정도 	25	
계열인지능력 (전공문제)	<ul style="list-style-type: none"> • 문제의 이해도 • 논리적 전개능력 • 기본지식 정도 	25	지원 전공과 관련된 기본 지식 (간호학과는 영어 지문 제시, 언어 관련 학과는 해당 언어 관련 지문 제시 가능)
태도 및 정서적 안정성	<ul style="list-style-type: none"> • 답변태도 • 정서적 안정성 	25	별도 문항 없음

해당 모집단위

- 융합예술학부(영상애니메이션디자인학전공), 시각디자인융합학부(시각디자인전공), 산업디자인학과

평가영역	평가기준	반영비율(%)	문항 내용		
성취동기 및 목적의식	<ul style="list-style-type: none"> • 성취동기 부여의 정도 • 목적 및 계획의 구체성 • 계획의 실천가능성 • 성장잠재력 	25	지원동기, 학업계획, 졸업 후 진로, 자신의 관심 분야와 영향을 받은 인물, 책, 미디어 등		
공동인지능력	<ul style="list-style-type: none"> • 문제의 이해도 • 논리적 전개능력 • 기본지식 정도 	25			
계열인지능력 (전공문제)	<ul style="list-style-type: none"> • 문제의 이해도 • 논리적 전개능력 • 기본지식 정도 	25	융합예술학부 (영상애니메이션 디자인학전공) 시각디자인융합학부 (시각디자인전공)	포트폴리오 (포트폴리오 미제출 시 불합격)	면접 시 포트폴리오 지참 필수 <ul style="list-style-type: none"> • 종이출력물 또는 영상제작물 제출 • 제출된 서류(출력물, USB)는 반환 불가 • 규격, 형식, 수량 제한 없음 • 개인정보(ex.이름, 출신대학명 등) 노출 금지
			산업디자인학과	아이디어 스케치	자유주제 아이디어 스케치 후 면접 <ul style="list-style-type: none"> • 주제: 자유주제 • 아이디어 스케치 시간: 30분 • 스케치용품: A3용지, 플러스펜 ※ 대학에서 A3용지, 플러스펜 제공 • 제출된 아이디어 스케치는 반환 불가
태도 및 정서적 안정성	<ul style="list-style-type: none"> • 답변태도 • 정서적 안정성 	25	별도 문항 없음		

주요사항의 내용은 일부 변경될 수 있으며, 변경내용은 입학처 홈페이지를 통해 공지합니다.
 또한, 모집단위별 모집인원 및 세부내용은 추후 [2022학년도 편입학 모집요강]에서 확인 가능합니다.