

[붙임]

DU-도전학기 결과보고서

성명		학번	
단과대학		학과(전공)	
도전학기 과제명	(한글) 글로벌 패션MD를 위한 준비 (영문) Preparing for the Global Fashion Merchandier		
지도교수 의견	머천다이징 프로젝트를 기획하였으나 디자인 개발에 관련된 내용이 주를 이룬 점이 아쉽습니다. 다만 기획 의도 및 디자인 개발은 높은 수준의 결과를 보여주었기에 이어지는 과제에서보다 높은 머천다이징 프로젝트를 수행할 수 있기를 기대합니다. 한 학기 동안 수고 많으셨습니다.		

1. 도전 과제의 목표

포트폴리오 내용 구성을 위한 샘플제작과 포트폴리오 제작

2. 도전 과제 내용

브랜드 이름 및 로고 수정 결과, 브랜드에 어울리는 컨셉을 잡고 그에 맞는 샘플들을 디자인 및 제작한 이미지, 샘플 제작 과정과 샘플 설명, 모든 과정을 정리하여 제작한 포트폴리오

3. 도전 과제의 성과

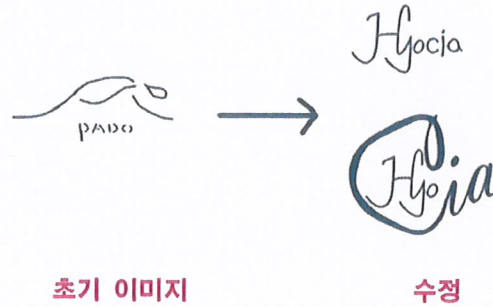
브랜드가 탄생하기까지의 과정들을 직접 경험하고 제작, 디자인할 수 있었으며, 포트폴리오를 제작하기 위한 샘플 제작, 포트폴리오 제작, 디자인, 포트폴리오 구성을 위해 많은 이미지 서칭과 자료수집을 통하여 많은 것을 배울 수 있었습니다.

4. 자기평가

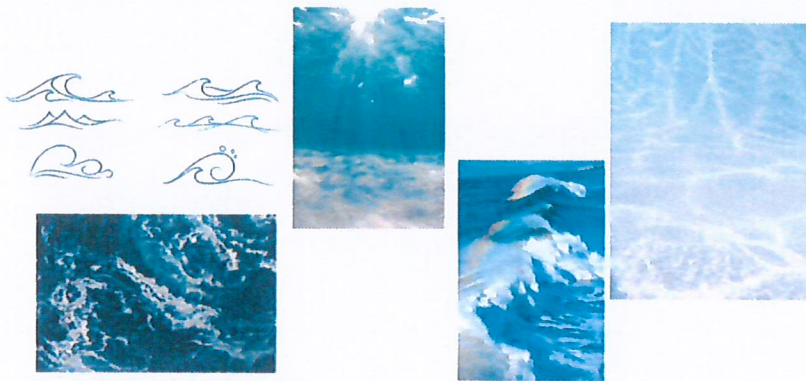
도전학기 프로그램만 두고 보았을 때는 기간이 넉넉한 편이었지만 학업과 병행하며 많은 것을 준비하다 보니 시간이 여유롭지 못해 전체적으로 급하게 만들었다는 생각이 들어 많은 아쉬움이 남습니다.

5. 최종 결과물(반드시 사진 첨부)

중간면담 이후 제작한 브랜드 로고가 브랜드 이미지와 어울리지 않다고 판단이 되어 브랜드 로고를 재제작 하였습니다.



활동적이지만 고급스러운 분위기에 맞게 딱딱하고 정형화 되어 있는 직선보다 곡선이 브랜드 이미지에 어울린다고 판단하여 곡선을 잘 나타낼 수 있는 바다(파도)를 컨셉으로 잡고 샘플제작을 진행하였습니다.



샘플은 제품 3벌과 매장 모델링으로 결정하였고, 컨셉을 잡은 뒤 각 컨셉에 맞는 이미지맵을 제작하여 그에 맞게 디자인하였습니다.



샘플 제작 과정

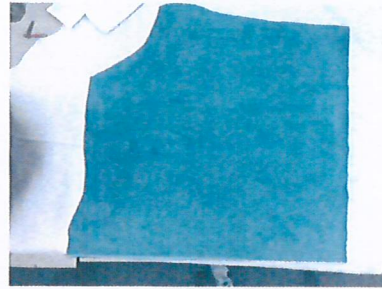
'낮 바다' 를 주제로 제작한 제품



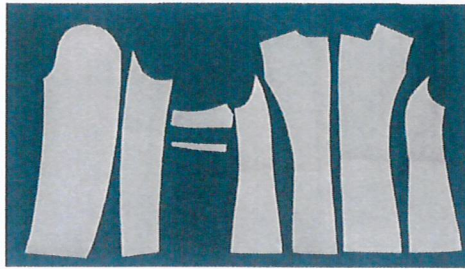
일러스트 그리기



원단 선택



패턴 옮기기



패턴 제작



몸통 봉제



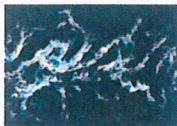
몸통 봉제 2



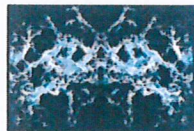
소매 연결

'새벽이 내려앉은 밤바다' 를 주제로 제작한 제품

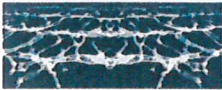
패턴(DTP) 제작



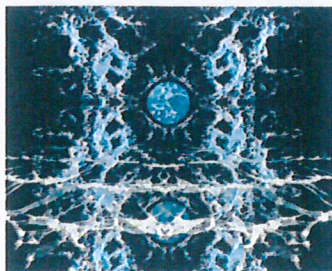
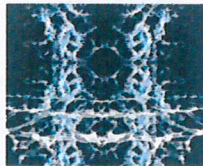
이미지 소스 뽑아내기 1



대칭을 이용하여 밑 배지



이미지 소스 뽑아내기 2

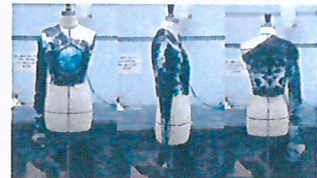


패턴 완성

제품(의복) 제작



패턴제작



재단 및 봉제



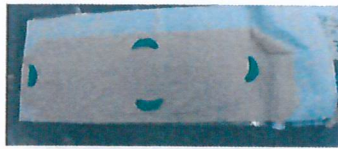
하의 제작

상의 제작

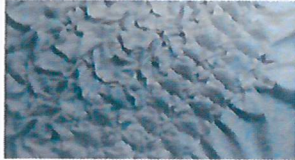


디테일 (장식)

'바다의 여신' 을 주제로 제작한 제품



패턴 제작



소재 개발



실루엣 잡기

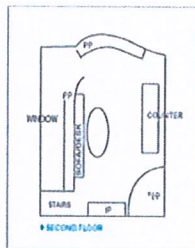
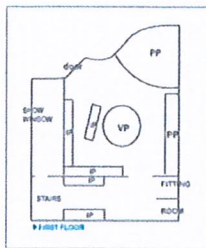


몸통 완성



케이프 완성

매장 형태와 내부 인테리어



아이디어 스케치



시트지 부착
및
가구 제작



형태 완성



구성요소 배치

제품 프린팅

완성된 샘플 모습과 도식화 시킨 모습

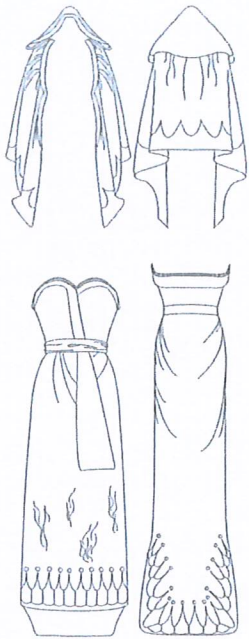
‘낮 바다’ 를 주제로 제작한 제품



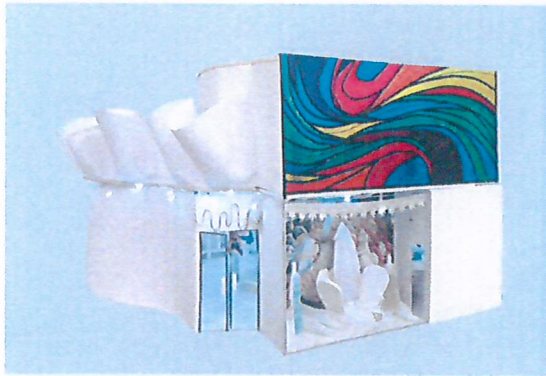
‘새벽이 내려앉은 밤바다’ 를 주제로 제작한 제품



‘바다의 여신’ 을 주제로 제작한 제품



매장 형태와 내부 인테리어



전체적 매장 형태



1층



2층



요원도우



VP



IP

샘플 설명

‘낮 바다’ 를 주제로 제작한 제품

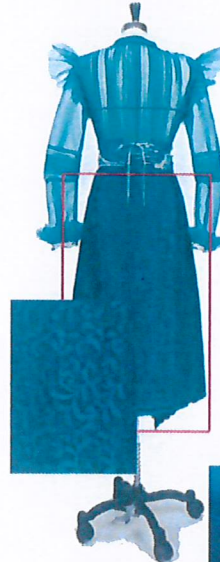


프릴을 이용하여
높게 올라오는
파도의 모습을
형상화
하였습니다.

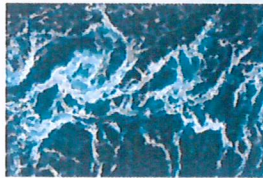
투명하게 파도가 레이어로 쌓이는 것을
표현하고자 망사를 사용하였습니다.



코르셋 형태를 파도가
일렁이는 모습을 주고자
S자를 가로로 늘린 모양으로
제작하였고,
그 위에 파도가 햇빛에
반사되어 빛나는 모습을
은색 선으로
표현하였습니다.



바다의 흐름처럼
곡선이 들어간 패턴의
원단과
밑으로 내려갈수록
보이지 않는 바다처럼
하의는 분투명한 원단을
사용하였습니다.



‘새벽이 내려앉은 밤바다’ 를 주제로 제작한 제품



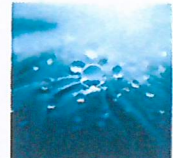
망사를 활용해
프릴으로
바다안개와
새벽안개를 표현하였고



중간에 달을 연상시키는 패턴으로
상의와 하의를 대칭시켜
물 위로 비치는 달빛을 표현했습니다.



장식으로
새벽이슬과 불빛들을
표현하고자 하였습니다

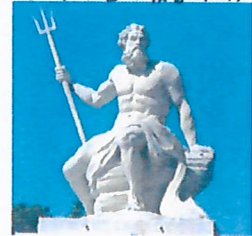


'바다의 여신' 을 주제로 제작한 제품



조개를 연상시킬만한 한 소재를 개발하여 상의에 접목시켰습니다.

바다의신 포세이돈처럼 '바다의 여신' 이 있다면 입고있을 의복을 상상하며 디자인하였습니다.

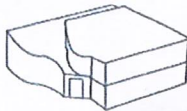


그리스의 신들처럼 풍려내리는 듯한 형태를 위해 '드레이핑' 기법을 이용하여 제작하였습니다.

바다 방울이 올라오는 것을 표현하였습니다.



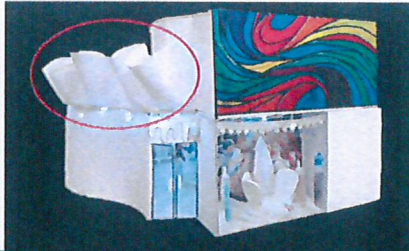
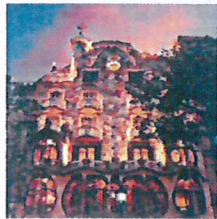
매장 형태와 내부 인테리어



매장의 전체적인 형태는 그랜드 피아노를 연상시키는 곡선을 사용하였고, 곡선을 이용하여 건물은 짓는 것으로 유명한 가우디의 카사바트요르를 모티브로 제작하였습니다.



2층의 테라스 벽은 조개껍질을 연상시키도록 제작하였고, 매장 내부 곳곳에 곡선은 활용하여 브랜드이미지와 어우러리도록 하였습니다.



쇼 윈도우는 예술품과의 콜라보레이션으로 시각적 효과를 주었습니다.



2층 창에는 모자이크기법을 사용하여 햇빛의 움직임에 따라 반사된 빛에 의해 변화되는 드레스의 화려함을 볼 수 있습니다.

앞서 언급한 샘플들과 함께 일전에 구성하였던 브랜드 요소들을 시각적으로 배치 및 정리하였고, 디자이너 소개, 브랜드 설명, 샘플설명 등을 영어로 번역한 뒤 포트폴리오를 제작하였습니다.

