

회사소개서

Aug 2015

V2금융그룹

서울특별시 영등포구 여의공원로 101, CCMM B/D 4F

Tel. 02-782-0934 Fax. 02-782-8700

신입채용

V2 Consulting Partners

Contents

I . 회사개요

II. 증권사업부 소개

III. 투자자문사업부 소개

IV. IFA 사업부 소개

V. 인사제도

I . 회사개요

회사명	V2 Consulting Partners
설립일	2014.11.20
대표이사	유경훈
매출액	120억원(2014년말 기준)
임직원수	총 50명
소재지	서울특별시 영등포구 여의공원로 101, CCMM B/D 4F
Web Site	www.v2cp.co.kr



통찰력으로 미래를 내다보고, **성과로 보여준다.**



혁신적 생각

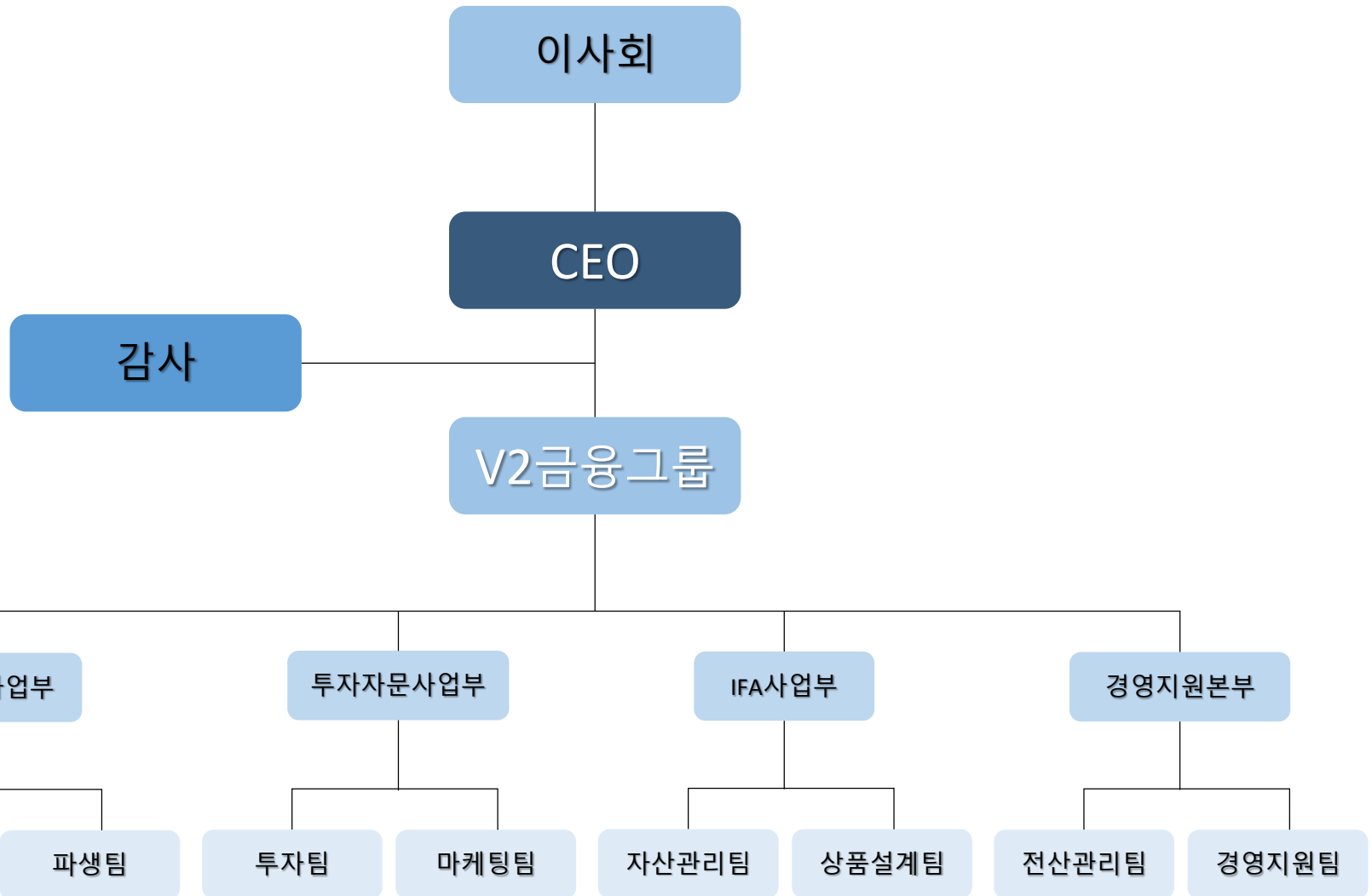
현재의 방식에 얽매이지 않고
새로운 기회를 포착하여 창의적
아이디어로 더 나은 방안을 찾아낸다

성과 달성

도전정신과 자신감으로 목표를
설정하고 조직과 개인의 목표를
달성하기 위하여 헌신한다.

고객 이익 창출

고객의 이익이 우리의 가치라는
신념으로 전문화된 투자 서비스와
솔루션을 제공한다.



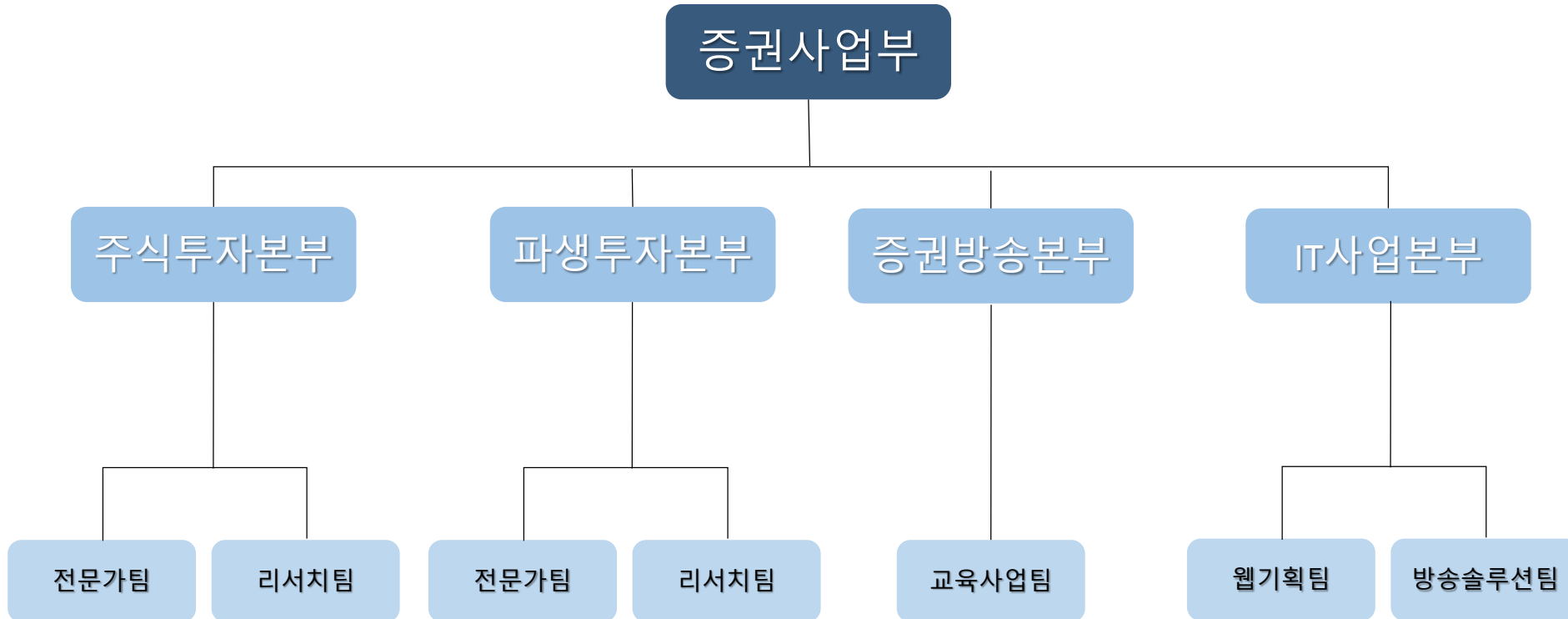
II. 증권사업부 소개



1. 증권사업부 조직도

표. 증권사업부 소개

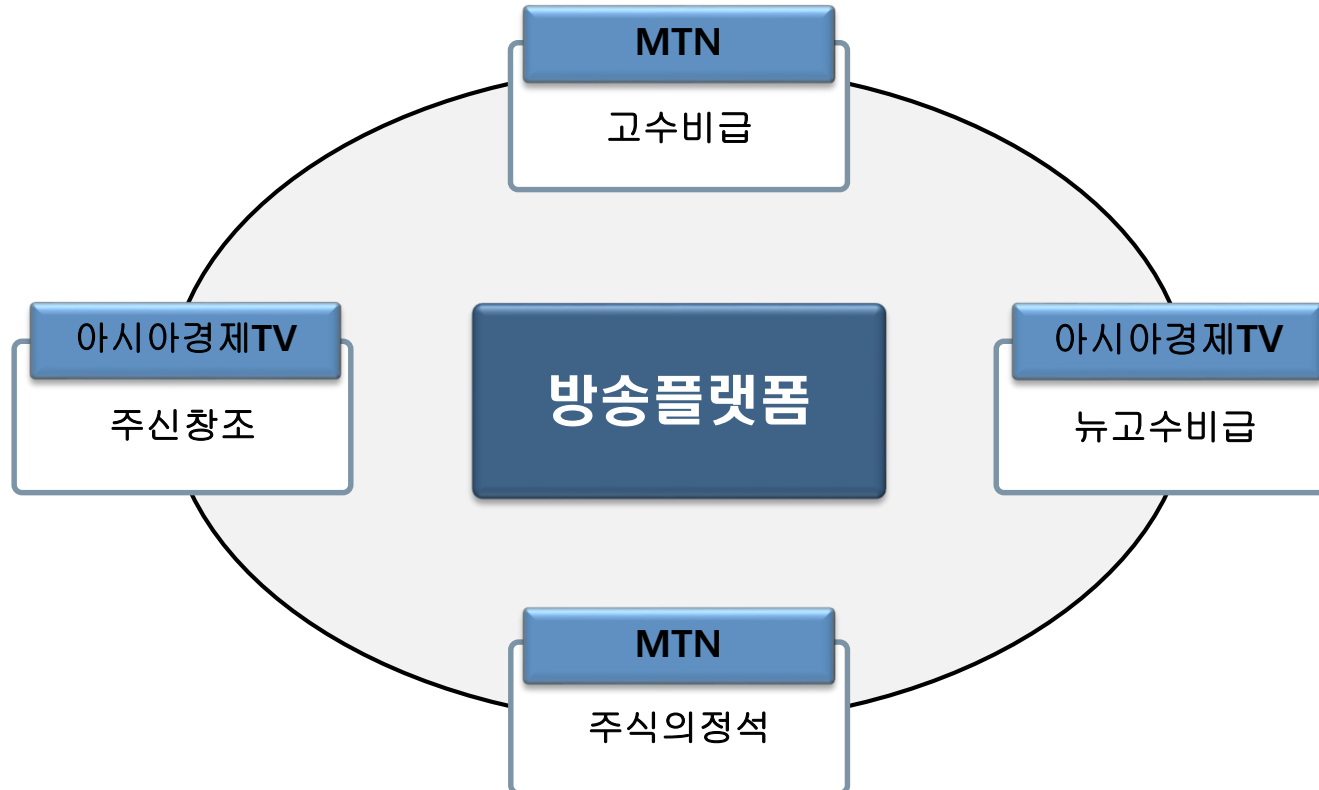
v2incruit@naver.com



5. 방송플랫폼

표. 증권사업부 소개

v2incruit@naver.com



5. 방송플랫폼

표. 증권사업부 소개

MTN  머니투데이방송



프로그램명 전설의고수비급
방송시간 [매주] 월~금 21:30~22:30

아시아경제  TV



프로그램명 주신창조
방송시간 [매주] 월~금 19:00~20:00

v2incruit@naver.com

 **이데일리TV**



프로그램명 전설의고수비급
방송시간 [매주] 월~금 21:30~22:30



프로그램명 주식의정석
방송시간 [매주] 월~금 22:30~23:30



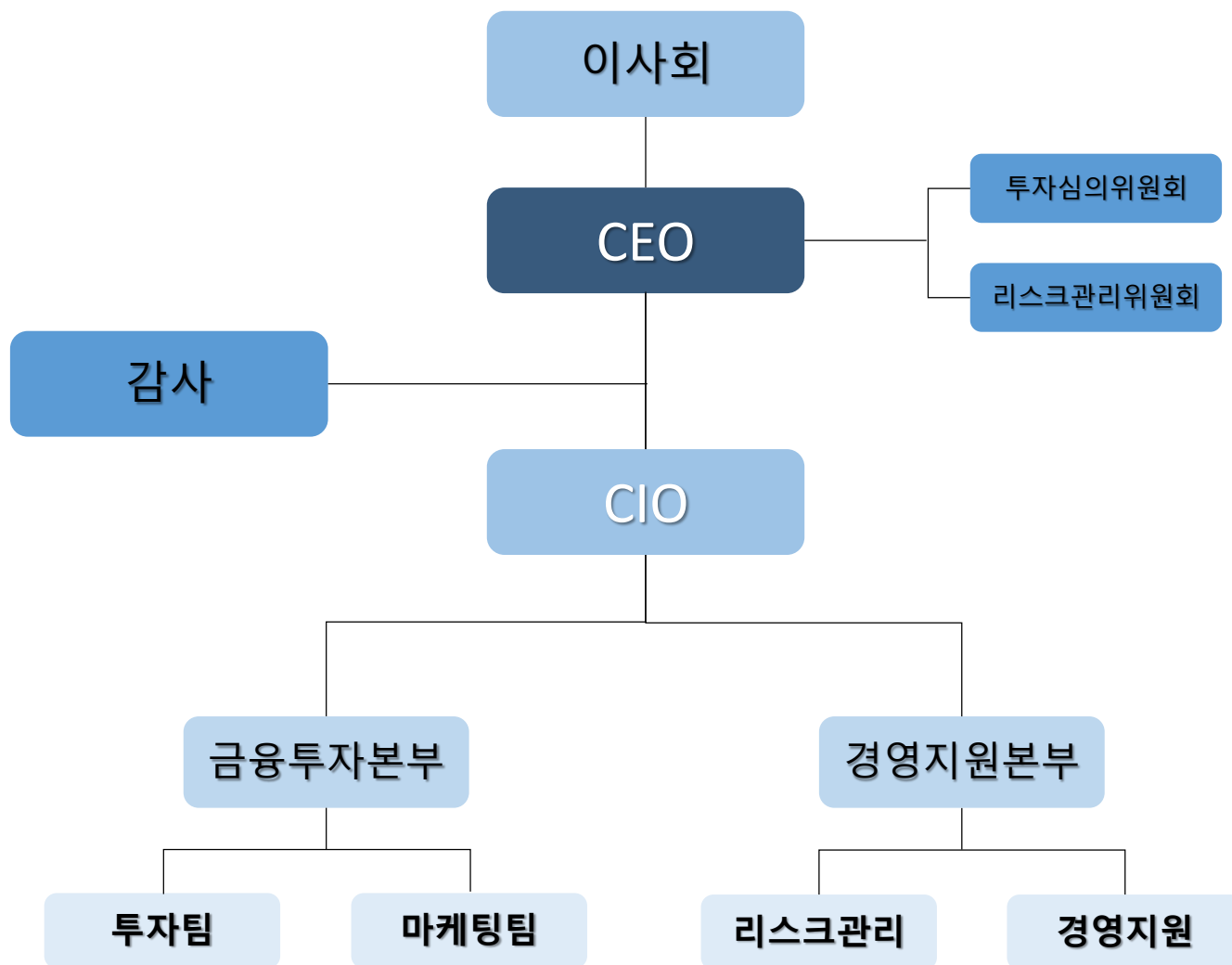
프로그램명 NEW 고수비급
방송시간 [매주] 월~금 20:00~20:30

II. 투자자문사업부 소개



FORT KOREA
INVESTMENT MANAGEMENT INC.





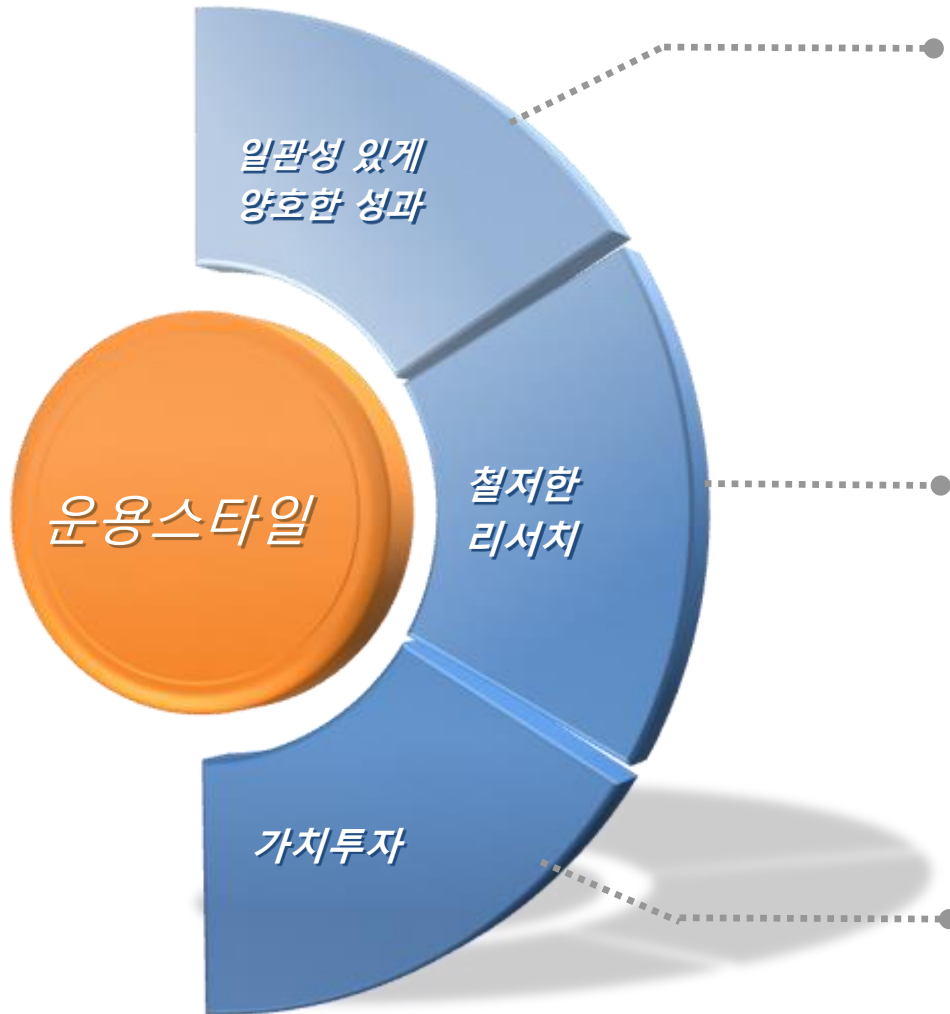
① 투자원칙

v2incruit@naver.com



② 운용방법

v2incruit@naver.com



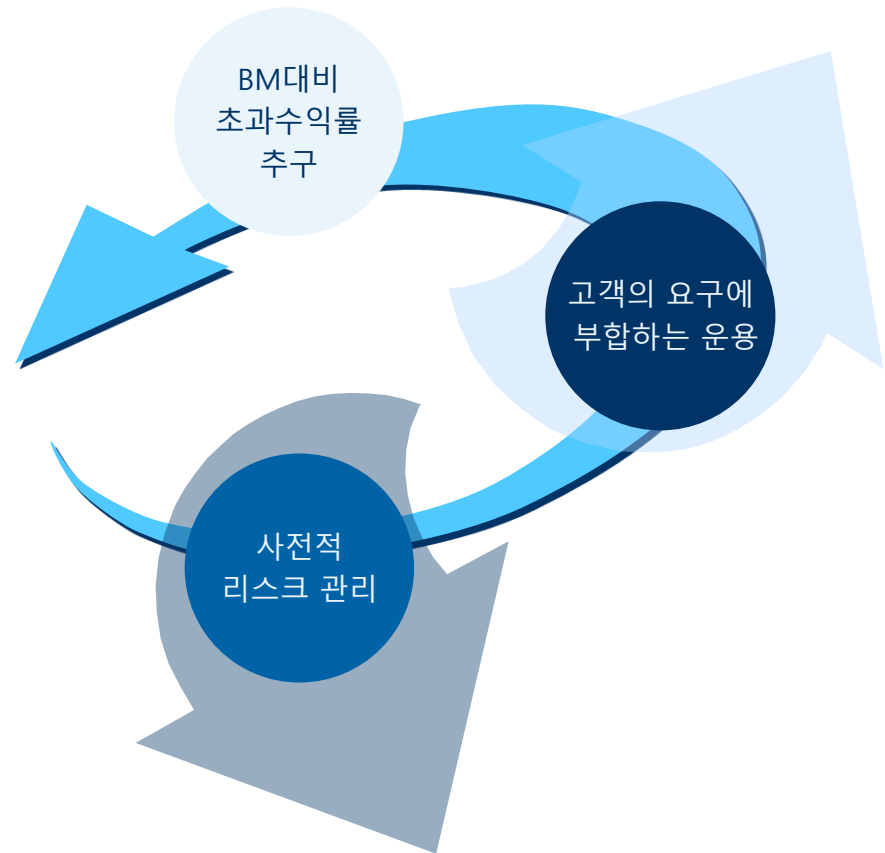
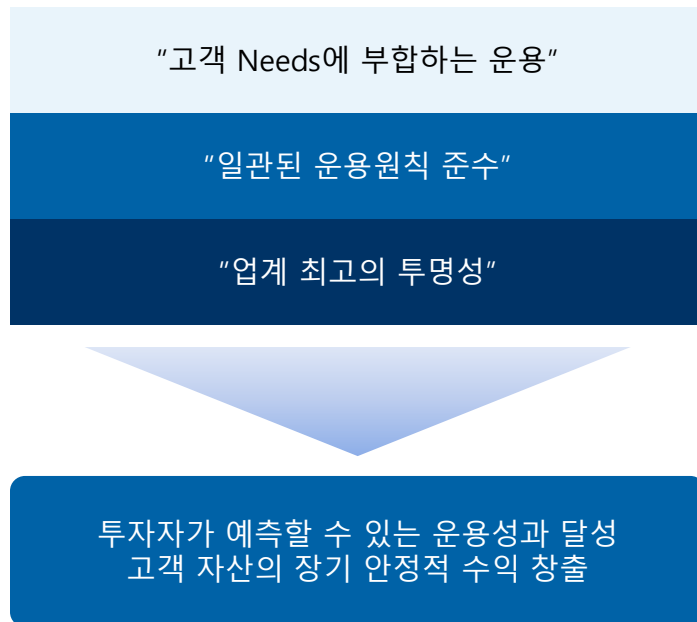
- **Customized Risk Management**
 - ✓ Quant 기법 활용한 분석의 정교화
 - ✓ 고객의 Needs에 부합하는 사전적 리스크 관리
- **Risk 대비 양호한 Return의 지속 실현**
 - ✓ 손실의 최소화에 역점
- **First Quartile에 초점**
 - ✓ 꾸준한 성과를 내는 것을 목표

- **리서치 역량 강화**
 - ✓ Sell Side Research와는 별도의 독립적 분석
 - ✓ Global Perspective
 - ✓ 금융투자본부의 계량분석을 활용
- **발로 뛰는 Research**
 - ✓ 기업 방문 뿐 아니라 해당기업의 경쟁사, 고객으로부터 정보 수집
 - ✓ 기업별 Key Factor에 집중
- **기업별 Earning Model 구축**
 - ✓ 장기적이고 지속 가능한 이익 창출력에 초점
 - ✓ 가정의 Quality 중시

- **Bottom Up Approach**
 - ✓ Active Investment로 Index 대비 초과이익 추구
 - ✓ 시장의 방향성 예측보다는 종목선정에 역량 집중
- **Earning Visibility 중시**
 - ✓ 잘 아는 기업, 안정적 성장 기업 위주로 투자
- **기업운영 관점의 투자**
 - ✓ GARP (Growth at Reasonable Price)
 - ✓ 장기적 시각으로 투자

- 기업의 장기성장가치에 집중 투자
- 소비/투자구조 전환과 기업의 경쟁력이 장기성장가치 판단의 주요 변수, 이익의 예측가능성 높아야 적중도 높아





장기성장주 집중 투자

- 장기적이고 지속적인 가치상승이 예상되는 기업에 집중투자(펀드의 성과는 소수의 핵심우량주 성과에 의해 결정)
- 계량적가치 평가 외 기업이익의 질적 판단 중요 (산업의 소비/투자구조 변화에 적응하는 기업의 경쟁력, 비즈니스 모델의 이익 예측 가능성이 중요)

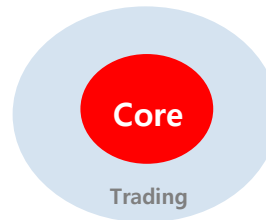
저평가대형주, 중소형 유망주 투자 병행

- 내재가치 대비 저평가된 대형주
- PBR, PER 등 Valuation Gap 확대 종목
- 성장가치가 돋보이는 중소형주

포트폴리오, Core 종목군과 트레이딩 종목군으로 분류

Core 종목군

- ▶ 장기성장주 중 이익의 예측가능성 큰 기업
- ▶ 내재가치 대비 저평가주 중 경기에 따른 이익의 변동성 작은 기업
- ▶ 장기 성장성 돋보이는 중소형 우량주

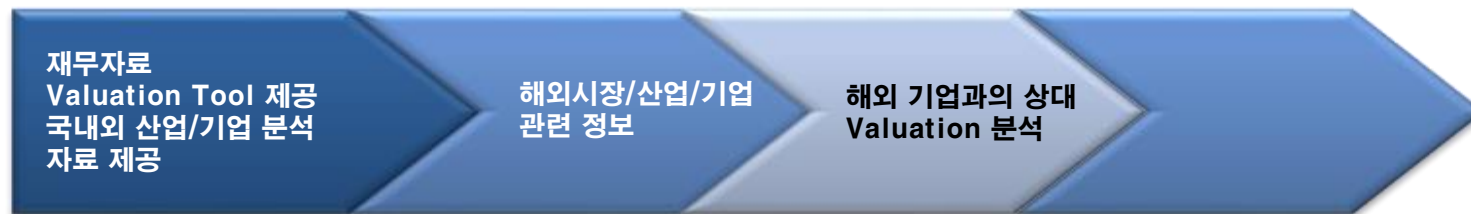
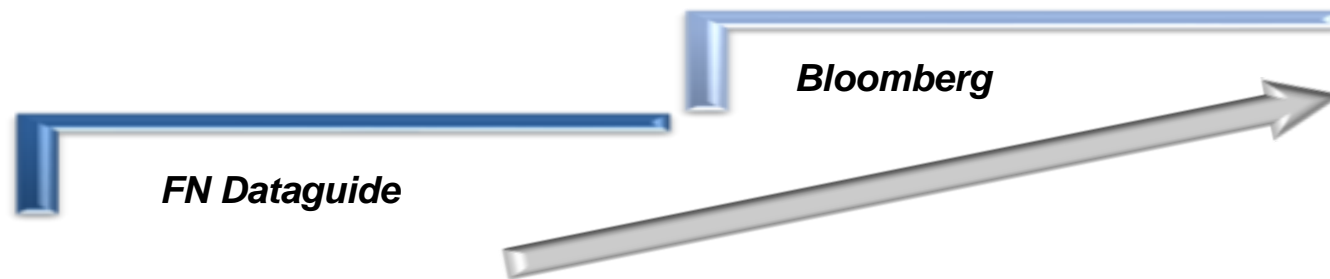


Trading 종목군

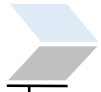
- ▶ 장기성장주 중 이익의 예측가치 낮은 기업
- ▶ 내재가치 대비 저평가주 중 경기에 따른 이익의 변동성 큰 기업
- ▶ 단기 경기 모멘텀 개선 예상기업

③ 기타전략

v2incruit@naver.com

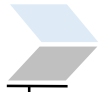


II. IFA사업부 소개 I F A



가. 통합자산관리

- 기존 금융상품, 보험상품, 투자상품, 부동산 등 각각 따로 관리하던 자산을 통합하여 한번에 관리



나. 금융투자상품 설계

- 시시각각 변하는 경제이슈에 대한 발 빠른 대처를 통한 수익률 극대화 추구



다. 안전한 노후연금

- 불안정하고 부족한 노후에 대비하여 고객의 행복한 노후대책 설계

비즈니스 목표

- 예/적금, 증권, 펀드, 보험, 대출, 부동산 등 금융투자의 포털 지향
- 고객들과 금융회사간의 플랫폼 역할
- Mobile에 최적화된 웹사이트와 어플리케이션 개발
- 직업별, 연령별 등 고객별 맞춤 자산관리 목표
- 고객들의 커뮤니티 활성화를 통한 자발적 참여 유도

금융컨설팅



투자설계

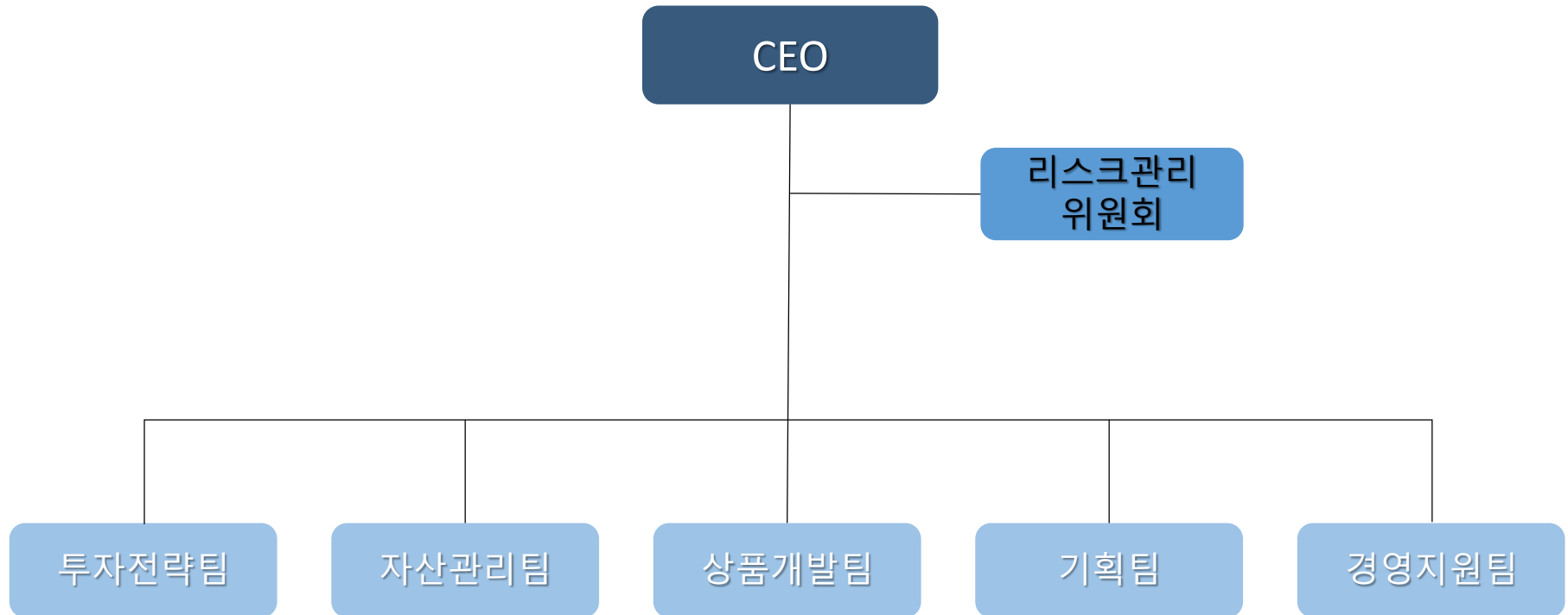
산업의 성장주기

노후연금

1. 증권사업부 조직도

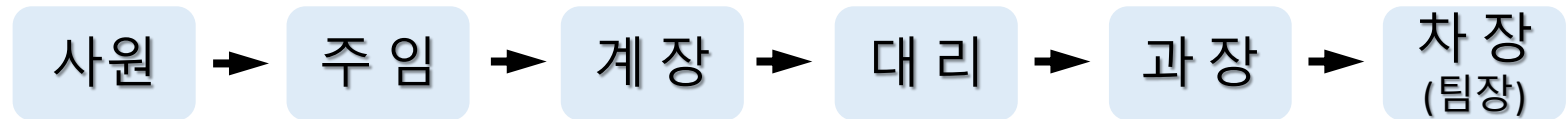
표. 증권사업부 소개

v2incruit@naver.com

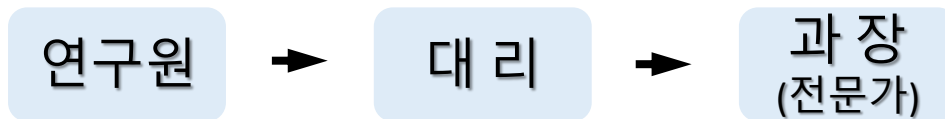


V.v2금융그룹 신입채용

사무직 및 방송계열



전문가



※ 자세한 채용관련 내용은 공고문을 참고하시기 바랍니다.



주 5일 근무, 기본급 150만원 지급



3개월 단위로 업무 평가, 이후 연봉 협상



기본 인턴 3개월 (기본급 70% 지급)



중식제공 (인턴기간 中)



성과급 지급 (주 단위 업무평가)



오전 8시~오후6시 (필요에 따라 시간외 근무 가능)

※ 자세한 채용관련 내용은 공고문을 참고하시기 바랍니다.

감사합니다.

V2 Consulting Partners

브이투금융그룹

서울특별시 영등포구 여의공원로 101, CCMM B/D 4F

Tel. 02-782-0934 Fax. 02-782-8700

v2incruit@naver.com